

## BELEDİYE ATIK TOPLAMA İŞİNDE FAALİYET GÖSTEREN İŞYERLERİNDE YENİ TİP KORONAVİRÜS İLE MÜCADELEDE DİKKAT EDİLECEK HUSUSLAR



İŞ SAĞLIĞI VE GÜVENLİĞİ  
GENEL MÜDÜRLÜĞÜ



Servis araçlarının kullanımında, toplanma alanında, giyinme odalarında ve ortak alanlarda sosyal mesafe kuralına uyulmasına özen gösterin.

Çalışanların işe başlamadan önce ve çalışma süresince sık aralıklarla en az 20 saniye boyunca ellerini su ve sabunla yıkamasını sağlayın. Ellerin yüz bölgesine temas etmemesi yönünde uyarılarda bulunun. Çalışanların kolaylıkla ulaşabileceği uygun yerlerde alkol bazlı el antiseptiği bulundurun.



Çalışanlara tek kullanımlık maske sağlayın. Maskenin el hijyenine dikkat ederek takılmasını temin edin. Kesinlikle ortak kullanılmayacak olan tek kullanımlık maskenin kirlenmesi, nemlenmesi veya yırtılması halinde yenisiyle değiştirilmesini sağlayın. Maskelerin ,ön yüzeyine temas etmeden lastiklerinden tutularak çıkarılmasını ve önceden belirlenen dış ortamdan izole bir atık kutusuna atılmasını sağlayın. EN374-5 ve EN388 standartlarına uygun eldiven, EN166 standardına uygun tam kapalı gözlük/yüz siperi kullanılmasını sağlayın. İş kıyafetlerinin iş yerinde değiştirilmesini ve uygun sıcaklıkta yıkanmasını sağlayın.



Çalışanların, telefon, anahtar vb. kişisel eşyaları hijyen açısından araç içerisinde uygun yerde muhafazasını sağlayın. Çalışanların araç içerisinde sık temas ettikleri eşyalara görev süresince mümkün olduğu kadar dokunmamalarına özen gösterin. Araç içerisinde sık temas edilen yüzeyleri sık sık dezenfekte edin. İş esnasında çalışanların yeme-içme gibi durumlardan kaçınmasını sağlayın.

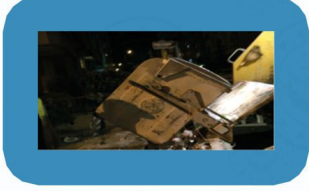
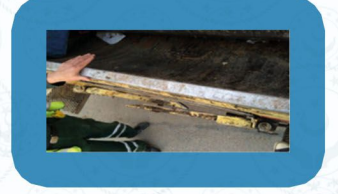


## BELEDİYE ATIK TOPLAMA İŞİNDE FAALİYET GÖSTEREN İŞYERLERİNDE YENİ TİP KORONAVİRÜS İLE MÜCADELEDE DİKKAT EDİLECEK HUSUSLAR



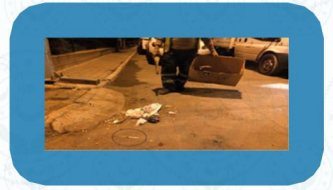
İŞ SAĞLIĞI VE GÜVENLİĞİ  
GENEL MÜDÜRLÜĞÜ

Çalışanların çöp toplama esnasında konteynerlerin çöp araçlarına boşaltımında uygun eldiven kullanmadan kirli ve bulaşıcı yüzeylere temasından kaçınmalarını sağlayın.



Çöp konteynerlerin çöp araçlarına boşaltımında çöplerin çalışanlara temas etmemesine özen gösterin ve çöp dökme işlemi bitinceye kadar çalışanların konteynere uzak bir mesafede beklemelerini sağlayın.

Çalışanların çöp konteynerinin dışına taşmış çöpleri çıplak elleri ile almalarını önleyin. Bir el aleti yardımı ile çalışanın bu işlemi gerçekleştirmesini temin edin.



İş giysileri ile günlük kıyafetlerin birbiri ile temasını önleyici tedbirler alın. İş giysilerinin çalışma alanından ayrılmadan önce çıkarılmasını, kirli kıyafetlerin mümkünse iş yerinde temizlenerek dezenfekte edilmesini sağlayın.

## BELEDİYE ATIK TOPLAMA İŞİNDE FAALİYET GÖSTEREN İŞYERLERİNDE YENİ TİP KORONAVİRÜS İLE MÜCADELEDE DİKKAT EDİLECEK HUSUSLAR



İŞ SAĞLIĞI VE GÜVENLİĞİ  
GENEL MÜDÜRLÜĞÜ

Çalışanların, iş bitiminde işyerinde duş almalarını ve günlük kıyafetleri ile işyerini terk etmelerini sağlayın.



Çöp toplama ve boşaltım işi bitiminde araçların günlük temizliklerinin yapıldığından ve araçların iç ve dış bölümlerinin dezenfekte edildiğinden emin olun. Araç temizliğinin, çalışanların ortak kullanım ve özel alanlarından ayrı, tamamen izole bir ortamda yapılmasını sağlayın.

Ateş, öksürük, nefes darlığı gibi Koronavirüs semptomları bulunan çalışanın maske takmasını sağlayarak derhal işyeri sağlık personeline bilgi verin, işyeri sağlık personelinin bulunmadığı durumlarda diğer çalışanlardan izole ederek ALO 184'ü arayın, sağlık yetkililerinin yapacağı yönlendirmelerine göre hareket edin.



İşveren; işyerinde Yeni Tip KORONAVİRÜS riskine karşı gerekli tedbirler aldığını çalışanlara bildirmelidir.

