

BİLGİ KARTI 2

GÜVENLİ İNŞAAT

TAŞINABİLİR MERDİVENLER

YASLAMALI MERDİVENLER



Yaslamalı Merdivenler

Çalışma yapılacak bölgeye erişim ve yürütülecek faaliyetin gerçekleştirilmesi amacıyla yaslamalı merdivenler kullanılırken aşağıdaki hususlara dikkat edilmelidir:

- Merdivenle çalışılması planlanan alan ile enerji nakil hatları arasında yeterli güvenlik mesafesinin bulunup bulunmadığı kontrol edilmeli, elektrik çarpmasına karşı gerekli tedbirler alınmalıdır.



- Yapılacak iş için uygun boyutlarda merdiven seçilmelidir.

- Merdivenin yaslanacağı yüzeyin yeterli sağlamlık ve durağanlığa sahip olduğundan emin olunmalıdır. Merdivenin üst kısmı plastik veya kaygan yüzeyli çatı olukları gibi zayıf yüzeyler üzerine kesinlikle yerleştirilmemelidir.

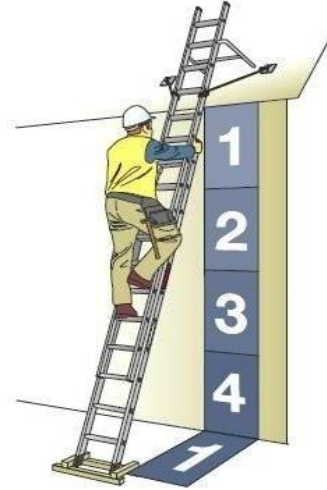


- Merdivenler palet ve tuğla gibi hareket edebilecek nesnelere forklift, yükseltilebilir iş platformu, kule iskele, kazıcı kepçeleri gibi mobil iş ekipmanlarının üzerine yerleştirilerek kullanılmamalıdır.

- Yaslamalı merdivenler tehlike oluşturacak şekilde hareket etmelerinin önlenmesi amacıyla emniyete alınmalıdır. Merdivenler, bağlanarak veya uygun şekilde desteklenerek sabitlenebilir.



- Merdivenin güvenli çalışmayı sağlayacak uygun açıda yerleştirildiğinden emin olunmalıdır. Uygun açı tespit edilirken 4'e 1 kuralı dikkate alınabilir.



- Merdiven taşıyabileceği ağırlıktan fazla yüklenmemeli ve merdiven üzerinde çalışmaya başlanmadan önce, çalışanın ağırlığı ve taşınması muhtemel ekipmanlar ile malzemeler göz önünde bulundurulmalıdır. Sadece hafif malzeme ve aletler taşınmalı, merdiven üzerinde yer alan üretici etiket ve talimatları dikkate alınmalıdır.

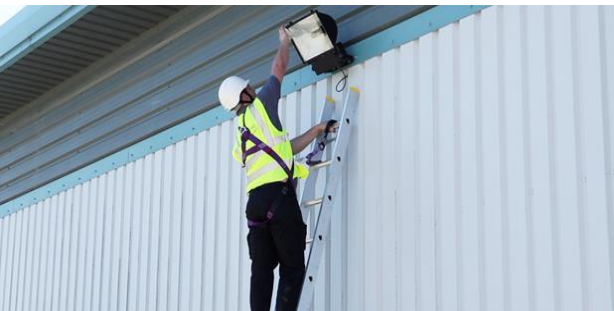
- Merdivene tırmanırken alet ve diğer nesnelerin elde taşınmamasına özen gösterilmeli, mümkünse aletlerin güvenli şekilde taşınması amacıyla alet kemeri kullanılmalıdır.



- Tırmanırken ve mümkün olan her çalışma pozisyonunda "3 nokta teması" kuralına dikkat edilmelidir (Örneğin, bir el ve iki ayağın aynı anda merdivene temas etmesi).
- Merdivene çıkarken ve aşağı inerken merdiven sıkıca kavranmalı, çalışanın yüzü merdiven basamaklarına bakacak şekilde olmalıdır. Ayrıca, basamak üzerindeyken merdiveni hareket ettirmeye veya yaslanma açısını değiştirmeye çalışılmamalıdır.



- Merdivenin, üzerinde çalışılan basamaktan en az 3 basamak (yaklaşık 1 metre) yukarı uzanacak şekilde olması sağlanmalı ve en üst 3 basamakta kesinlikle çalışılmamalıdır.



- Yapılacak işin niteliği gereği el temasının sağlanmadığı ve her iki elin de kullanımının gerektiği durumlarda (çakmak için çivinin tutulması gibi çok kısa süreli durumlar hariç), düşmeyi önleyici veya düşme sonucu oluşabilecek zararları azaltıcı tedbirlere başvurulmalıdır.
- Çalışma esnasında merdiven üzerinden erişimin güvenli olmadığı uzak noktalara gereğinden fazla uzanılmamalıdır. Çalışanın vücudu mümkün olduğunca merdiven kollarının arasında kalmalıdır.
- Elektrik işleri gibi özel riskler barındıran çalışmalar için riskler özel olarak değerlendirilmeli ve uygun ekipmanlar kullanılmalıdır. Elektrik işlerinde fiberglas veya ahşap gibi yalıtkan malzemeden üretilmiş merdivenler kullanılmalıdır.



DAHA FAZLA BİLGİ İÇİN

Merdivenler ile ilgili diğer bilgi kartları ve farklı konulardaki teknik doküman için lütfen web sayfamızı ziyaret edin.

Bilgi Kartı 1: Genel Hususlar

Bilgi Kartı 2: Yaslamalı Merdivenler

Bilgi Kartı 3: A Tipi Merdivenler

www.guvenliinsaat.gov.tr