

İŞYERİ İÇİN OLASI COVID-19 VAKA İLE TEMASLI VE YAKIN TEMASLI ÇALIŞANLARIN TESPİTİ VE İZLEMİ

Temaslı değerlendirilmesi yapılırken, semptomatik vakalarda semptomların ortaya çıkmasından önceki 2 gün (48 saat), asemptomatik vakalarda PCR testi için numune alınmasından önceki 2 gün (48 saat) içinde temaslı olan kişiler değerlendirmeye alınır.

TEMASLI (Düşük Riskli) KRİTERLERİ:

COVID-19 hastası ile korunma önlemleri alarak (ağız ve burnu kapayacak şekilde kuralına uygun maske takarak) teması olan kişiler aşağıdaki durumlarda düşük riskli temaslı olarak kabul edilir.

- » COVID-19 hastasıyla iyi havalandırılan aynı kapalı ortamda bulunmuş kişiler
- » COVID-19 hastası öğrenci/öğretmen ile aynı sınıfı paylaşan öğrenciler ve öğretmenler
- » COVID-19 hastasıyla aynı evde yaşayanlar
- » COVID-19 hastasıyla aynı ofiste çalışanlar

COVID-19 hastası ile damlacık enfeksiyonuna yönelik korunma (maske hiç takılmamış veya uygun takılmamış) önlemleri almadan;

- » COVID-19 hastasıyla aynı kapalı ortamda 2 metreden uzak 10 dakikadan kısa süre bulunmuş maskesiz kişiler

(Bkz. TC. SAĞLIK BAKANLIĞI HALK SAĞLIĞI GENEL MÜDÜRLÜĞÜ COVID-19 (SARS-CoV-2 ENFEKSİYONU) TEMASLI TAKİBİ, SALGIN YÖNETİMİ, EVDE HASTA İZLEMİ VE FİLYASYON Bilimsel Danışma Kurulu Çalışması 28 Mayıs 2021)

YAKIN TEMASLI (Yüksek Riskli) KRİTERLERİ:

COVID-19 hastası ile korunma önlemleri almadan (maskesiz veya maskenin uygunsuz kullanımı) teması olan kişiler aşağıdaki durumlarda yüksek riskli temaslı olarak kabul edilir.

- » COVID-19 hastasıyla 2 metreden daha yakın mesafede tek seferde 10 dakikadan uzun süreyle yüz yüze kalan, konuşan kişiler
- » COVID-19 hastasına doğrudan bakım sağlayan kişiler
- » COVID-19 hastası öğrenci/öğretmen ile aynı sınıfı paylaşan öğrenciler ve öğretmenler
- » COVID-19 hastasıyla fiziksel temas eden kişiler (Örn. öpüşme, kucaklaşma, sarılma vb.)
- » COVID-19 hastasının salgılarıyla (tükürük, balgam vb.) veya COVID-19 hastasının hapşırma-öksürme gibi durumlarında korunmasız temas eden kişiler
- » COVID-19 hastasıyla iyi havalandırılmayan ve bulaşma açısından yüksek riskli olarak değerlendirilen kapalı ortamlarda 10 dakikadan fazla kalan kişiler (maskeli olsalar bile)
- » COVID-19 hastasıyla aynı uçakta seyahat eden yolculardan iki ön, iki arka ve iki yan koltukta oturan (kişi koridorda oturuyorsa ön ve arka çaprazda oturan en yakın kişiler de temaslı olarak alınır) kişiler maske kullanımına bakılmaksızın
- » COVID-19 hastasıyla aynı evde yaşayan kişiler
- » COVID-19 hastasıyla aynı ofiste çalışan kişiler
- » COVID-19 hastasıyla yurttan veya otelde aynı odayı paylaşan kişiler maske kullanımına bakılmaksızın

COVID-19 hastası ile damlacık enfeksiyonuna yönelik korunma (uygun maske kullanımı var) önlemleri alınmış durumda;

- » COVID-19 hastasıyla aynı şehirler arası otobüste, tren kompartımanında seyahat eden kişiler

(Bkz. TC. SAĞLIK BAKANLIĞI HALK SAĞLIĞI GENEL MÜDÜRLÜĞÜ COVID-19 (SARS-CoV-2 ENFEKSİYONU) TEMASLI TAKİBİ, SALGIN YÖNETİMİ, EVDE HASTA İZLEMİ VE FİLYASYON Bilimsel Danışma Kurulu Çalışması 28 Mayıs 2021)

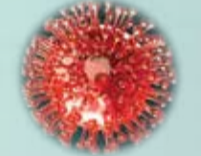
OLASI COVID-19 ENFEKSİYONU OLAN BİR ÇALIŞAN TESPİT EDİLDİĞİNDE;



•İletişim bilgileri
•Semptom ve bulguları
•Servis kullanıyorsa serviste ve işyerinde temas ettiği kişiler ve temasın özellikleri (yakın temas kriteri olup olmadığı) belirlenerek kayıt altına alınır. Temaslı değerlendirilmesi yapılırken, semptomatik vakalarda semptomların ortaya çıkmasından önceki 2 gün (48 saat), asemptomatik vakalarda PCR testi için numune alınmasından önceki 2 gün (48 saat) içinde temaslı olan kişiler değerlendirmeye alınır.

Dezenfeksiyon ve temizlik işlemi yapılacak yerler:
•Çalışma alanı
•Servis aracı
•Ortak kullanım alanları (yemekhane, tuvalet, lavabo, soyunma odası vs.)
•Ortak kullanılmak zorunda kalınan ekipmanlar
•Dolaplar

COVID-19 Semptomları
•Ateş
•Öksürük
•Nefes darlığı
•Baş ağrısı
•Boğaz ağrısı
•Burun akıntısı
•Kas ve eklem ağrısı
•Aşırı Halsizlik
•Yeni ortaya çıkan tat ve koku alma duyusu kaybı
•İshal vb.



ALO 184 aranır, sağlık yetkililerinin yönlendirmelerine uyarak çalışan ilgili sağlık kuruluşuna yönlendirilir. İl/ilçe Sağlık Müdürlüğü bilgilendirilir. İşverene, iş sağlığı ve güvenliği profesyonellerine derhal bilgi verilir.

YAKIN TEMASLI İZLEMİ

TEMASLI İZLEMİ

•Çalışana durumu hakkında bilgi verilir.
•Temaslı takibi İl/ilçe Sağlık Müdürlüğü tarafından organize edilir ve yürütülür.
•Sağlık Bakanlığı prosedürleri hakkında çalışana bilgi verilir.
•İşyeri hekimi, olası COVID-19 enfeksiyonu olan çalışanın tetkik ve tanı sonucu hakkında bilgi sahibi olana kadar, yakın temaslı olan çalışanın mümkünse evden çalışması sağlanır.

•Çalışana durumu hakkında bilgi verilir.
•İşyeri hekimi, olası COVID-19 enfeksiyonu olan çalışanın tetkik ve tanı sonucu hakkında bilgi sahibi olana kadar, mevcut korunma yöntemleri ile temaslı çalışan işyerinde izlenir.

Sonuç: COVID-19 KESİN VAKA

Sonuç: DİĞER HASTALIKLAR

Sonuç: COVID-19 KESİN VAKA

Sonuç: DİĞER HASTALIKLAR

Yakın temaslı çalışanlar İl/ilçe Sağlık Müdürlüğüne bildirilir. Yakın temaslı çalışanların, hasta çalışan ile son temas ettikleri tarihten itibaren 14 gün boyunca evde veya izole olduğu yerde izlemi Sağlık Bakanlığı tarafından sağlanır.

Yakın temaslı çalışanın izlemi sonlandırılır. Temaslı-yakın temaslı kişilerde mevcut koruma yöntemlerine ek başka önlem alınmaz. Toplumda sosyal mesafe kuralına uyulması, maske takılması ve el hijyeni başta olmak üzere kişisel hijyen kurallarına dikkat edilmesi konuları hatırlatılır.

Temaslı çalışanın, işyerinde mevcut korunma yöntemleri ile son temas tarihinden itibaren 14 gün boyunca izlemine devam edilir.

Temaslı çalışanın işyerinde izlemi sonlandırılır. Temaslı-yakın temaslı kişilerde mevcut koruma yöntemlerine ek başka önlem alınmaz. Toplumda sosyal mesafe kuralına uyulması, maske takılması ve el hijyeni başta olmak üzere kişisel hijyen kurallarına dikkat edilmesi konuları hatırlatılır.

Yakın temaslılarda son temas tarihinden itibaren 14 günlük takip süresi içerisinde COVID-19 semptomları gelişmesi durumunda olası vaka algoritmasına uygun olarak hareket edilir.

Yakın temaslılar 14 gün boyunca karantinada kalır. Karantina dönemi süresince herhangi bir semptom gelişmeyen kişilerin karantinası, PCR yapılmaksızın 14. günün sonunda biter. Ancak bu kişiler toplumda uyulması gereken tedbirlere devam ederler. Ayrıca yakın temaslı olan ve izlem süresince semptom gelişmeyen kişilere, kapasitenin uygun olduğu durumlarda, en erken 10. günde PCR testi yapılabilir. PCR testi negatif olarak sonuçlanan ve semptom gelişmeyen kişilerde 11. günden itibaren karantina sonlandırılır. Yakın temaslılarda karantina hiçbir şekilde 10. günden önce sonlandırılmaz (son üç ay içinde uygun aşılanma sonrası ya da hastalığı geçirmiş kişi temaslıları hariç).Yapılan test sonucu negatif çıkan çalışanların 11. günde işe geri dönüşleri sağlanabilir. Karantinanın 10. gününde alınan PCR test sonucuna göre sonlandırılma uygulaması yüksek riskli kişilere (yaşlı bakım evleri, ceza infaz kurumları, bağışıklığı düşük hastalar, vb. toplu yaşam alanları gibi) bakım verilen alanlarda uygulanmaz.

Temaslı çalışanda son temas tarihinden itibaren 14 günlük takip süresi içerisinde COVID-19 semptomları gelişmesi durumunda olası vaka algoritmasına uygun olarak hareket edilir.

Temaslı çalışanda son temas tarihinden itibaren 14 günlük takip süresi içerisinde COVID-19 semptomları gelişmez ise işyerinde izlem sonlandırılır.

Temaslı değerlendirilmesi yapılırken; Semptomatik vakalarda semptomların ortaya çıkmasından önceki 2 gün (48 saat), asemptomatik vakalarda PCR testi için numune alınmasından önceki 2 gün (48 saat) içinde temaslı olan kişiler değerlendirmeye alınır. Kesin COVID-19 tanısı almış ya da iki doz aşı olmuş kişiler (ikinci doz uygulamasının üzerinden 14 gün geçmiş olmak kaydı ile) tanı aldığı ya da 2. aşı dozundan 14.günden sonraki 3 ay içerisinde başka bir COVID-19 vakası ile temasının olması durumunda yakın temaslı olarak değerlendirilir; Yakın temaslı kapsamında olanlar 14 gün süreyle karantinaya alınır. 7. gün yapılan PCR testi sonucu negatif ise karantinaları sonlandırılır. Ancak hane halkı ya da hizmet verdikleri kişiler arasında risk grubunda olan kişiler varsa, 14 gün süre ile bu kişilere yakın temastan ya da hizmet vermektten kaçınırlar, kişiler kendilerini semptom takibine alırlar. Yukarıda tanımlanan durumların üzerinden 3 aydan fazla bir zaman geçmişse, bu kişiler rutin temaslı algoritmasına göre değerlendirilir. Bilinen bir immün süpresif hastalığı, defekti olan veya immünsüpresif ilaç kullanan kişiler süreye bakılmaksızın rutin temaslı algoritmasına göre değerlendirilir. Temaslı bireyde semptomların ortaya çıkması halinde PCR testi yapılmalıdır. Sonucun pozitif çıkması durumunda kişi Sağlık Bakanlığı önerileri doğrultusunda izolasyona alınır ve tedavisi yapılır. İkinci kez enfeksiyon tanısı alan kişilerden PCR ve ELİSA ile antikor testi için solunum yolu numunesi (variant ve sekanslama açısından çalışmaya uygun örnek taşıyabilen VTM ile) ve kan örneği alınır, (serumu ayrılarak) Halk Sağlığı Genel Müdürlüğüne gönderilir. Sağlık Bakanlığı tarafından endişe verici varyant (VOC) olarak belirlenen SARS-CoV-2 varyantları taşıdığı saptanan kişiler belirlenmiş alanlarda izole edilmelidir. Bu varyantları taşıyan kişilerin yakın temaslıları da benzer şekilde belirlenmiş alanlarda karantina altına alınmalıdır.

Varyant Suşlar ile ilgili olarak; Güney Afrika (501Y.V2 veya B.1.351), Brezilya (P1), Hindistan varyantı ve Sağlık Bakanlığı tarafından izlenmesi gerektiği bildirilen suş ile enfekte kesin vaka temaslılarının karantina süreleri en az 14 gün olup, bu sürenin sonunda karantina sona erdirilebilir. Bu suşlarda karantinanın erken sonlandırılmasına yönelik test uygulanmaz.

Aşılanma sonrası; Daha önce iki doz aşı yaptıran son dozdan sonra 14 gün süre geçmiş olan kişilerde, aşılanma sonrası üç ay içinde COVID-19 vakası ile temas durumunda kişiler temaslı olarak değerlendirilir ve yakın temaslı olması durumunda 14 gün süreyle karantinaya alınır. Temas sonrası 7. günde yapılan PCR testi negatif olanların karantinası sonlandırılır. Aşılanma sonrası üç ayın bitiminden itibaren COVID-19 vakası ile teması olması durumunda kişiler rutin temaslı algoritmasına göre değerlendirilir. Bu durum bakım evinde çalışmak veya yaşlı aile üyelerine bakmak gibi mesleki faaliyetleri riskli gruplarla yakın ilişki gerektiren kişiler için geçerli değildir. Aşılanmadan sonra geçen süreye bakılmaksızın kişilerde COVID-19 uyumlu semptomlar gelişmesi durumunda PCR testi yapılır. PCR testinin pozitif çıkması durumunda izolasyonları ve tedavileri Sağlık Bakanlığı rehberlerine uygun şekilde yapılır.

Bkz. TC. SAĞLIK BAKANLIĞI COVID-19 (SARS-CoV-2 ENFEKSİYONU) TEMASLI TAKİBİ, SALGIN YÖNETİMİ, EVDE HASTA İZLEMİ VE FİLYASYON Bilimsel Danışma Kurulu Çalışması 28 Mayıs 2021

